

Συνδεθείτε ως φοιτητής/-τρια με τον λογαριασμό σας σε υπηρεσίες cloud (Microsoft, Google)

Ως φοιτητής/-τρια έχετε πρόσβαση με τον **ιδρυματικό λογαριασμό σας (username** αυτό του **my-studies** πχ smsxxxxx και **κωδικό** πάλι του mystudies) σε υπηρεσίες cloud (πχ. [Microsoft skype for Business](#) ή [Google meet](#)) που υποστηρίζουν την επικοινωνία, την τηλεσυνεργασία και την εκπαίδευση . Υπηρεσίες όπως άπειρος αποθηκευτικός χώρος online, δωρεάν το Office 365 Pro plus το οποίο μπορείτε να το εγκαταστήσετε και στον υπολογιστή σας καθώς και τηλεδιασκέψεις.

Τα στοιχεία με τα οποία συνδέεστε

Αν έχετε κωδικούς στο mystudies έχετε αυτόματα και ιδρυματικό λογαριασμό στο ΕΚΠΑ. Ανάλογα στις υπηρεσίες στις οποίες θέλετε να συνδεθείτε έχει τις εξής δύο μορφές:

- [**smsxxxxx@o365.uoa.gr**](mailto:smsxxxxx@o365.uoa.gr) (Για την Microsoft)
- [**smsxxxxx@uoa.gr**](mailto:smsxxxxx@uoa.gr) (Για την Google)

(όπου xxxxxxx= μέρος του αριθμού μητρώου σας)

- Πρώτο συνθετικό (**username**) είναι αυτό που χρησιμοποιείτε στο my-studies και μετά προσθέτετε @uoa.gr για την Google ή @o365.uoa.gr για την Microsoft.
- **Κωδικός** είναι αυτός που χρησιμοποιείτε στο mystudies.

Οι υπηρεσίες στις οποίες έχετε πρόσβαση

Με αυτά τα στοιχεία μπορείτε να έχετε πρόσβαση:

- στις διαδικτυακές υπηρεσίες της Microsoft (Skype for business , 1 TB αποθηκευτικός χώρος στο OneDrive for Business, online εκδόσεις Word, Excel, Powerpoint, OneNote, streaming video) (οδηγίες: <http://www.noc.uoa.gr/yphresies-cloud-tritwn/microsoft-office365-education.html>)
- στις διαδικτυακές υπηρεσίες της Google (Google Meet, Google G-Suite, απεριόριστος αποθηκευτικός χώρος στο Google Drive) (οδηγίες: <http://www.noc.uoa.gr/thlediaskech/mesw-ypologisti/googlemeet.html>)

Σύνδεση στα διαδικτυακά μαθήματα

Στα διαδικτυακά μαθήματα πρέπει να συνδέεστε με τον ιδρυματικό σας λογαριασμό (smsxxxxx) και όχι κάποιο προσωπικό σας, όταν αυτό είναι τεχνικά δυνατόν. Έτσι θα απολαμβάνετε πλήρως τις δυνατότητες των εργαλείων τηλεκπαίδευσης που έχει εξασφαλίσει το ΕΚΠΑ και θα διευκολύνετε τις εκπαιδευτικές διαδικασίες. Σε ορισμένα εργαλεία τηλεκπαίδευσης, μάλιστα, όπως το Google Meet ή του Skype for Business, η χρήση του ιδρυματικού λογαριασμού είναι υποχρεωτική.

Mobile Εφαρμογή για τους προπτυχιακούς φοιτητές

Είναι διαθέσιμη για τους προπτυχιακούς φοιτητές του ΕΚΠΑ η mobile εφαρμογή Uniway (<http://uniway.gr>) για κινητά Android και Apple.

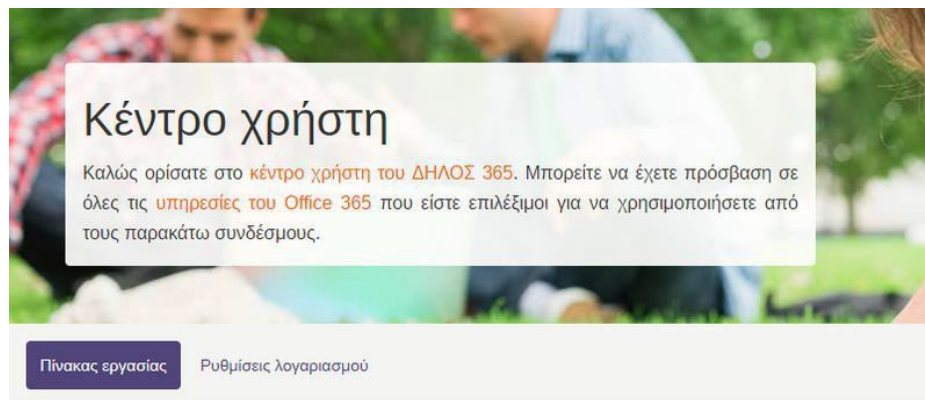
Παρέχει τις ακόλουθες πληροφορίες και μικρο-εφαρμογές:

- φοιτητολόγιο: για την πρόσβαση σε πληροφορίες που αφορούν αναλυτική βαθμολογία, δηλώσεις μαθημάτων, πρόγραμμα σπουδών, διδάσκοντες,
- αξιολόγηση μαθημάτων: εύκολη πρόσβαση στα online ερωτηματολόγια αξιολόγησης μαθημάτων,
- κοινωνική δικτύωση: chat, αποστολή αρχείων, εικόνας, video, ομάδες φίλων, πληροφορίες γεωγραφικής θέσης, ομάδες κοινών ενδιαφερόντων.

Η πρόσβαση στην εφαρμογή γίνεται μέσω του ιδρυματικού σας λογαριασμών ως φοιτητή στο ΕΚΠΑ.

ΠΡΟΣΟΧΗ: Αν έχετε ήδη εγκατεστημένη προηγούμενη έκδοση του Office ενδέχεται να χρειαστεί απεγκατάστασή της προκειμένου να προχωρήσετε στην εγκατάσταση του Office 365 ProPlus.

1. Κάνετε login με τους κωδικούς του Παν/μιου στη σελίδα <http://o365.uoa.gr>, επιλέγετε "Κατεβάστε τοOffice":



Υπηρεσίες Office 365



Πύλη του Office 365

Γνωρίστε τις πιο χρήσιμες υπηρεσίες στο Office 365.



OneDrive ψηφιακή αποθήκευση

Επισκεφθείτε το ψηφιακό κατάστημα όπου μπορείτε να αποθηκεύσετε και να μοιραστείτε τα έγγραφά σας.



Schedule Lync meeting

Οργανώστε μια διαδικτυακή συνάντηση και καλέστε συμμετέχοντες.



Κατεβάστε το Office

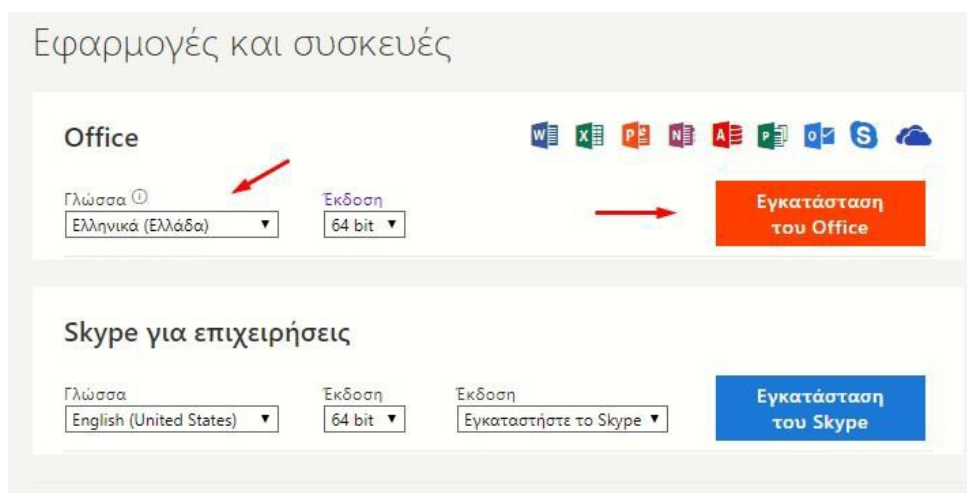
Κατεβάστε και εγκαταστήστε την πιο πρόσφατη έκδοση του λογισμικού Office στον υπολογιστή σας.



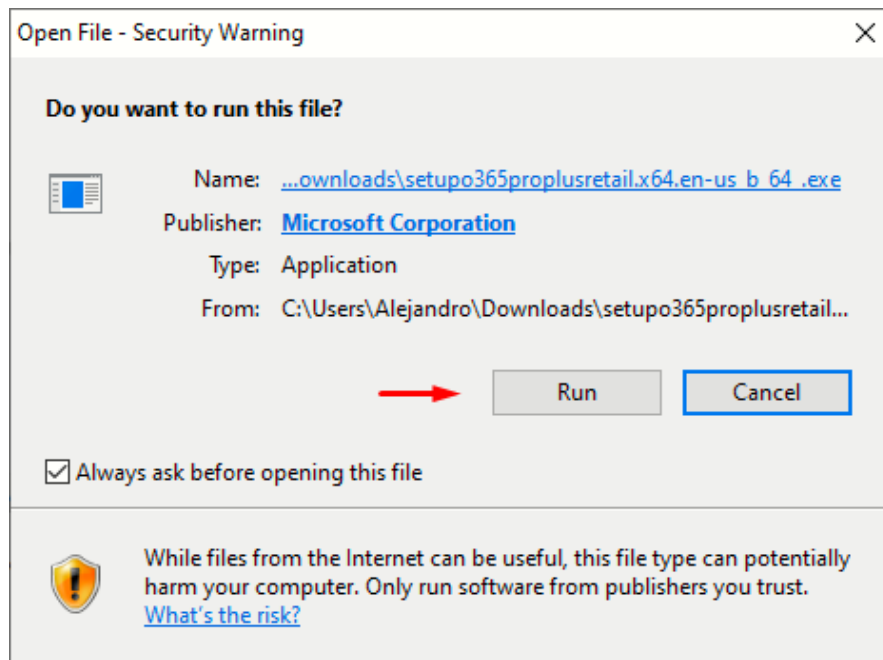
SharePoint sites

Επισκεφθείτε τις ιστοσελίδες της ομάδας και αποκτήστε πρόσβαση στις πληροφορίες της ομάδας.

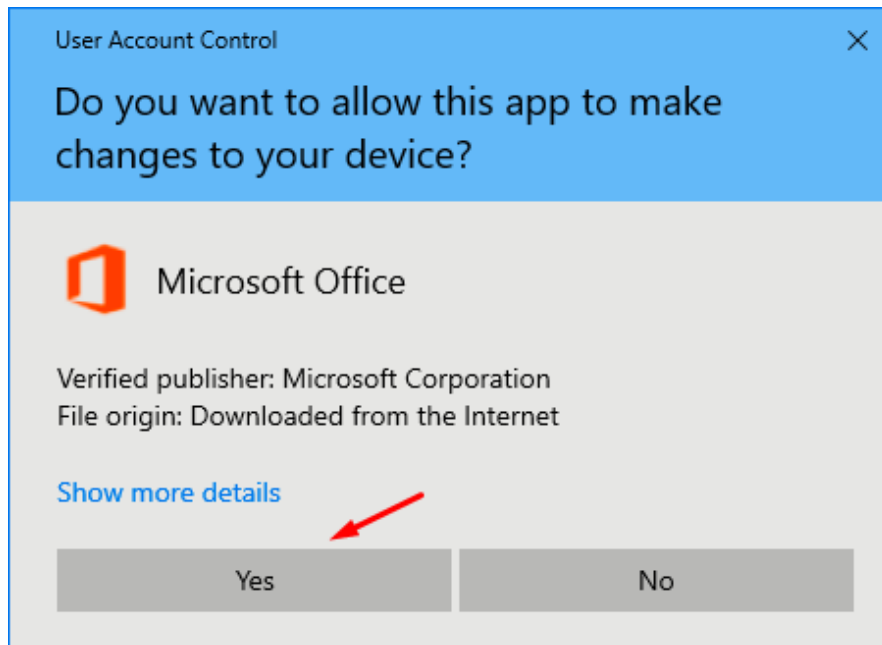
2. Διαλέγετε τη γλώσσα εμφάνισης και «Εγκατάσταση του Office».



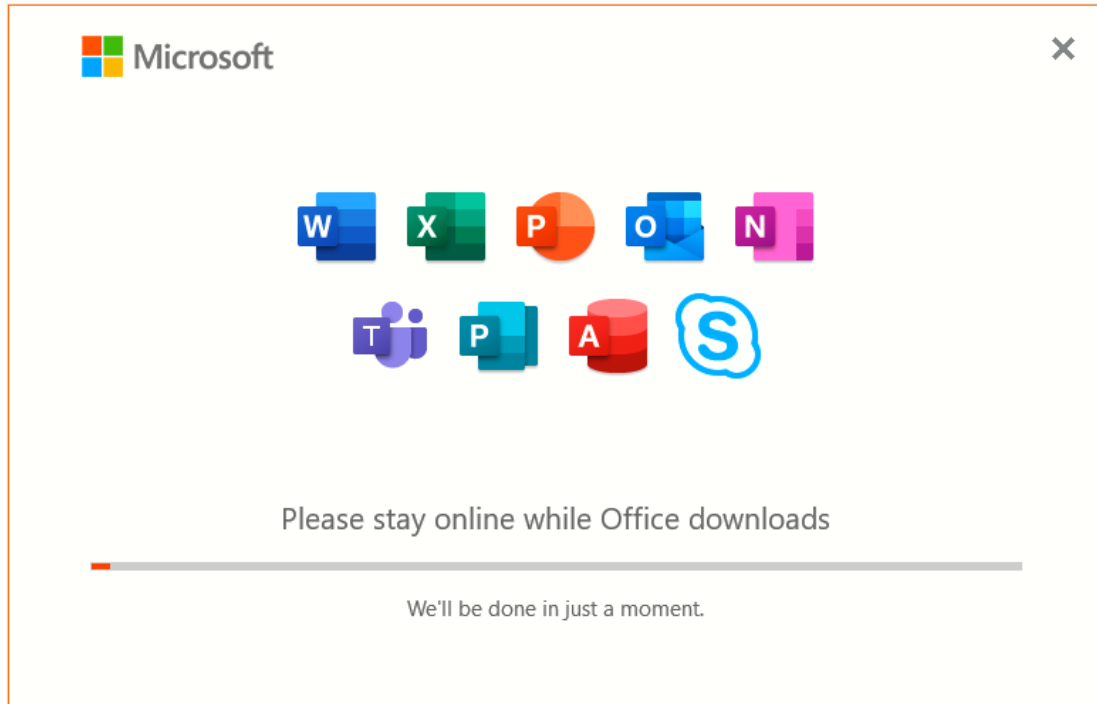
3. Ανοίγετε το αρχείο που κατέβηκε και επιλέγετε “Run”:



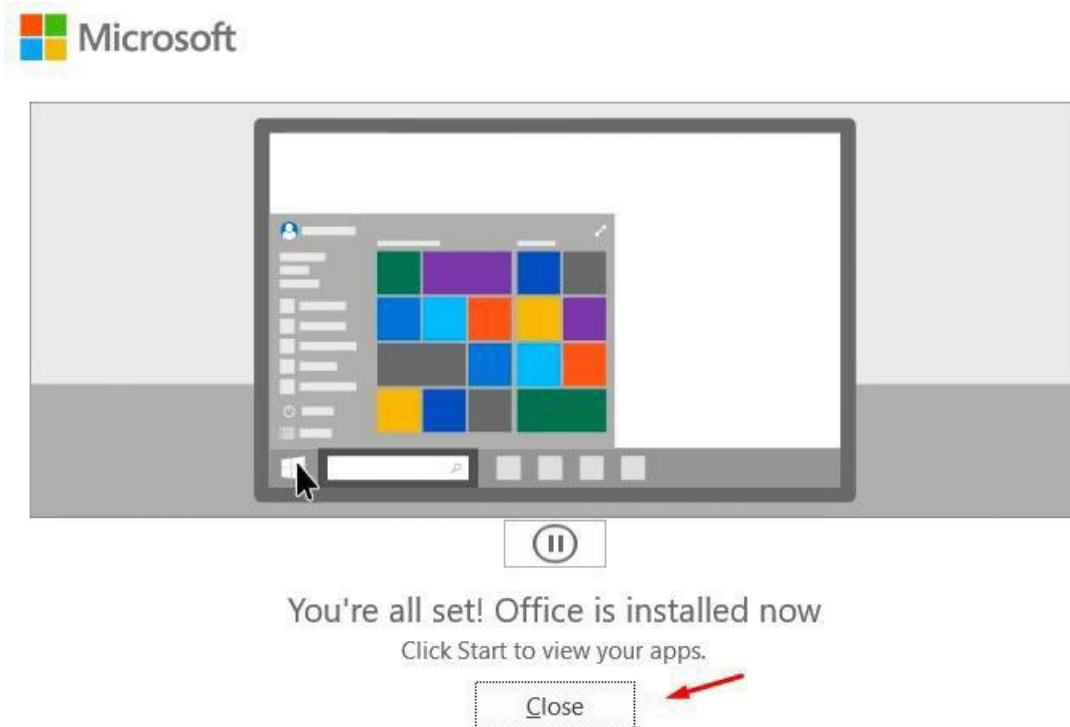
4. Δίνετε την άδεια να ξεκινήσει η διαδικασία:



5. Γίνεται η εγκατάσταση (προσοχή σε μια ADSL γραμμή θα χρειαστεί αρκετός χρόνος) :



6. Τέλος εγκατάστασης:



Ενεργοποίηση άδειας Office 365 ProPlus

1. Ανοίγετε από τα προγράμματα του υπολογιστή σας μία εφαρμογή του Office, για παράδειγμα το Word. Αν ήδη έχετε λογαριασμό Microsoft Windows θα σας ζητηθεί να επιβεβαιώσετε ότι θέλετε να συνδεθείτε με αυτόν. Εδώ θα επιλέξετε «Χρήση διαφορετικού λογαριασμού»:



Γεια σας, επιβεβαιώστε τον λογαριασμό σας

example@noc.uoa.gr

[Χρήση διαφορετικού λογαριασμού](#)

Επόμενο

2. Επιλέγετε «Είσοδος»:



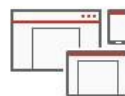
Εισέλθετε για να ρυθμίσετε το Office



Χρησιμοποιήστε την κύρια διεύθυνση email σας



Αποκτήστε δωρεάν χώρο αποθήκευσης στο cloud



Χρησιμοποιήστε τον λογαριασμό σας για να εγκαταστήσετε το Office σε άλλες συσκευές

Συνδεθείτε με τον εταιρικό, σχολικό ή προσωπικό λογαριασμό Microsoft

Είσοδος

Δημιουργία λογαριασμού


[Δεν θέλω να εισέλθω ή να δημιουργήσω λογαριασμό](#)

[Τι είναι ο λογαριασμός Microsoft;](#)

3. Εισάγετε τον Microsoft Office 365 λογαριασμό σας, δηλαδή username @o365.uoa.gr με username το username σας στο Παν/μιο και επιλέγετε «Επόμενο»:



Ενεργοπ. του Office

username@o365.uoa.gr 

×

Πληκτρ. αρ.-κλειδί προϊόντος

Δεν έχετε λογαριασμό; [Δημιουργήστε έναν!](#)


Επόμενο

4. Εισάγετε τους κωδικούς του ΕΚΠΑ:



Central Authentication Service

Sign in to continue

 Username

 Password

Login

5. Επιλέγετε «Αποδοχή»:



Αποδοχή της άδειας χρήσης

Microsoft Office 365 ProPlus περιλαμβάνει τις εξής εφαρμογές:



Αυτό το προϊόν συνοδεύεται επίσης από αυτόματες ενημερώσεις του Office.

[Περισσότερες πληροφορίες](#)

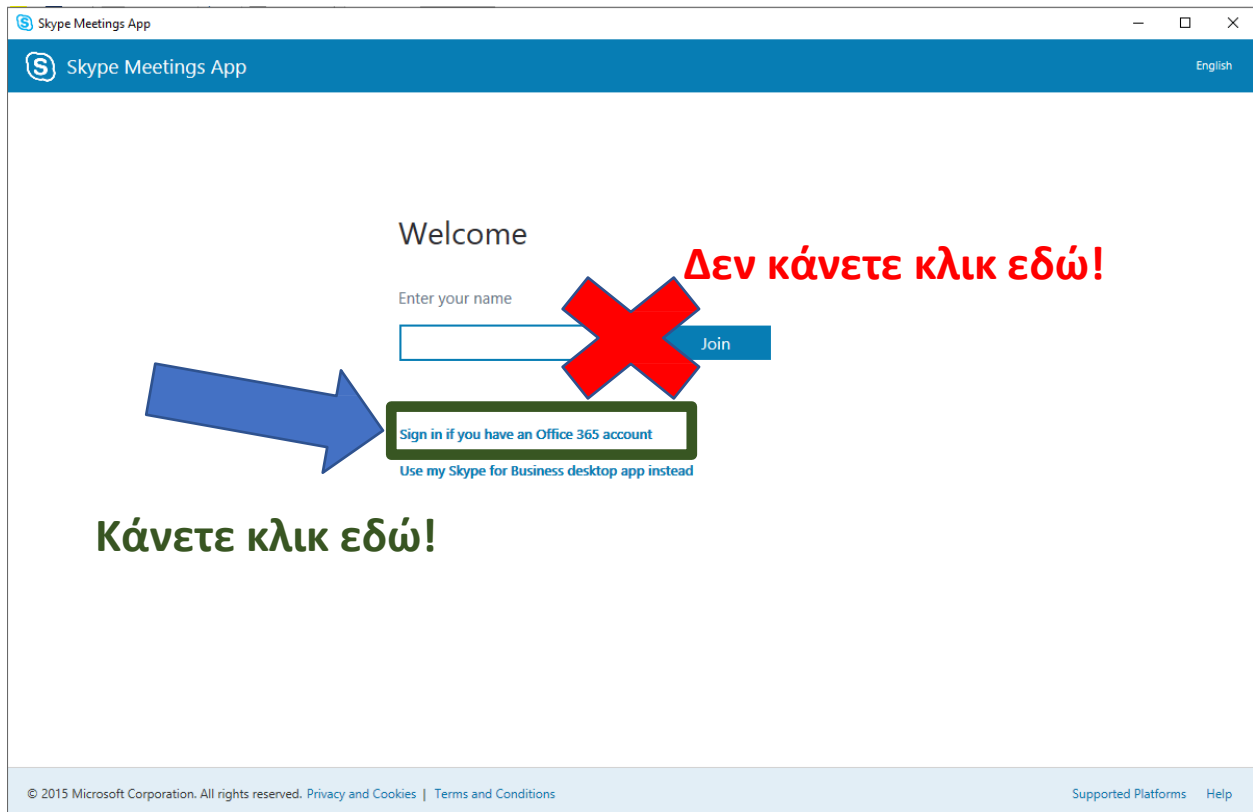
Επιλέγοντας "Αποδοχή", δηλώνετε ότι συμφωνείτε με την άδεια χρήσης του Microsoft Office

[Προβολή άδειας χρήσης](#)

Αποδοχή

Σύνδεση στο Skype for Business με τον ιδρυματικό λογαριασμό

1. Αφού πατήσετε τον σύνδεσμο που σας έχουν στείλει και όταν εμφανιστεί η παρακάτω οθόνη **ΔΕΝ** πληκτρολογείτε το όνομά σας στο πεδίο και μετά πατάτε το **Join**, αλλά επιλέγετε το **Sign in if you have an Office 365 account**»:



Σύνδεση σε υπηρεσίες της Google

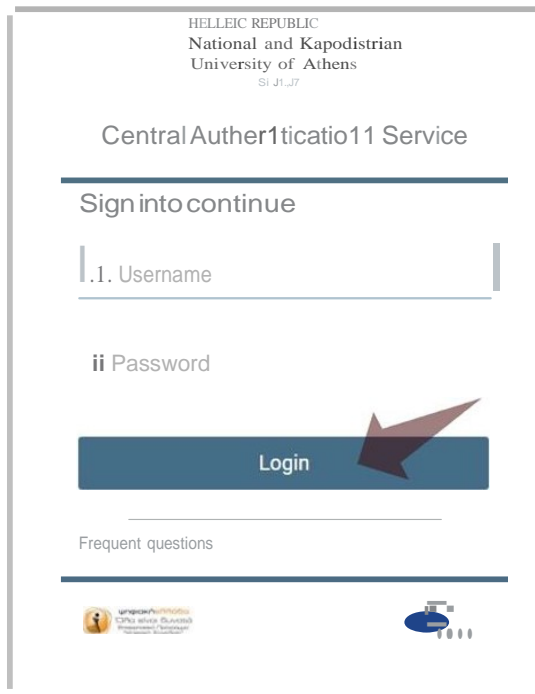
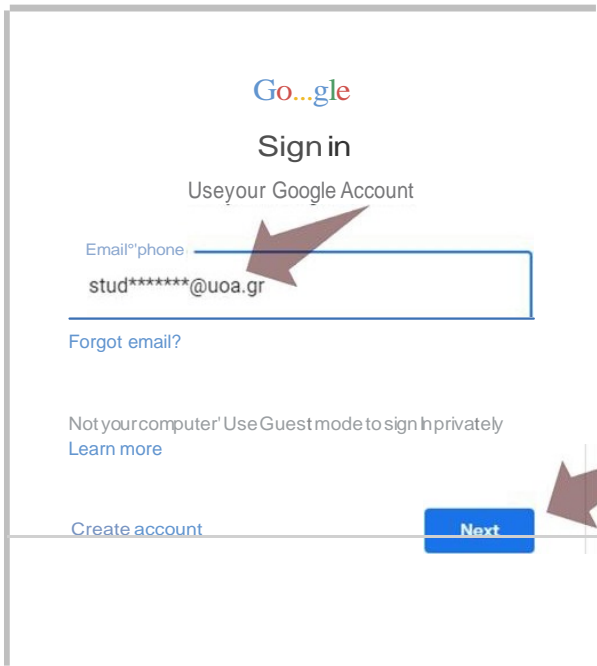
1. Για να συνδεθείτε σε τηλεδιάσκεψη μέσω του Google meet, ή να συμπληρώσετε φόρμα στο Google forms ή να έχετε πρόσβαση σε άπειρο αποθηκευτικό χώρο στο Google Drive (δλδ να έχετε πρόσβαση στις υπηρεσίες του GSuite)πρέπει να συνδεθείτε με τον ιδρυματικό σας λογαριασμό (το λογαριασμό του my-studies) στις υπηρεσίες της Google γράφοντας

username@uoa.gr

και **όχι**

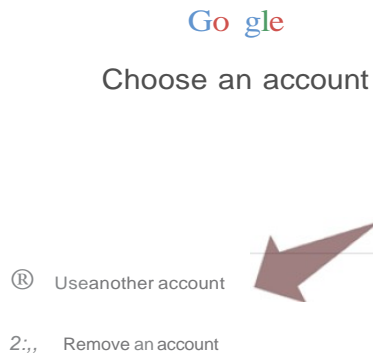
username@xxx.uoa.gr

2. Να χρησιμοποιείτε καλύτερα τον Chrome ως πλοηγότη (browser)



ELaayETE TO uSpumaYLK6 aac, A yapLaamu6. npoaox :itud20xx x x> () uoa.gr Kal
 stud20:<XXXXXX(fv .uoa .gr . UVOE8ELTE we; auvSwc;.

<https://accounts.google.com/>



1. uvoE8EiTE aTo <https://accounts.google.com/>
2. ErrLAETE {Xpa11 ai\Aou AoyapLaamu) Use another account £<1>6aov EX£'t£
 611 KanoLo account at11 Google

- Home
- Personal info
- Data & personalization
- Security
- People & sharing
- Payments & subscriptions




Welcome, Θεόδωρος Θωμάς

Manage your info, privacy, and security to make Google work better for you

Privacy & personalization


See the data in your Google Account and choose what activity is saved to personalize your Google experience



[Manage your data & personalization](#)

We keep your account protected

The Security Checkup gives you personalized recommendations to secure your account




[Get started](#)

Account storage

Your account storage is shared across Google services, like Gmail and Photos


22.25 GB used



[Manage storage](#)

Take the Privacy Checkup

This step-by-step guide helps you choose the privacy settings that are right for you



[Get started](#)

Only you can see your settings. You might also want to review your settings for Maps, Search, or whichever Google services you use most. Google keeps your data private, safe, and secure. [Learn more](#)

Επιλέξτε την υπηρεσία που Θέλετε (πχ drive, meet ή forms)



Google apps

- Account
- Drive
- Docs
- Sheets
- Slides
- Calendar
- Chat
- Meet
- Contacts
- Groups
- YouTube
- Maps